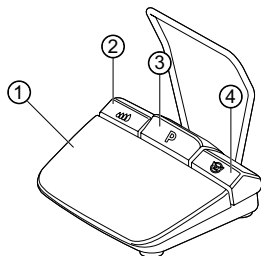


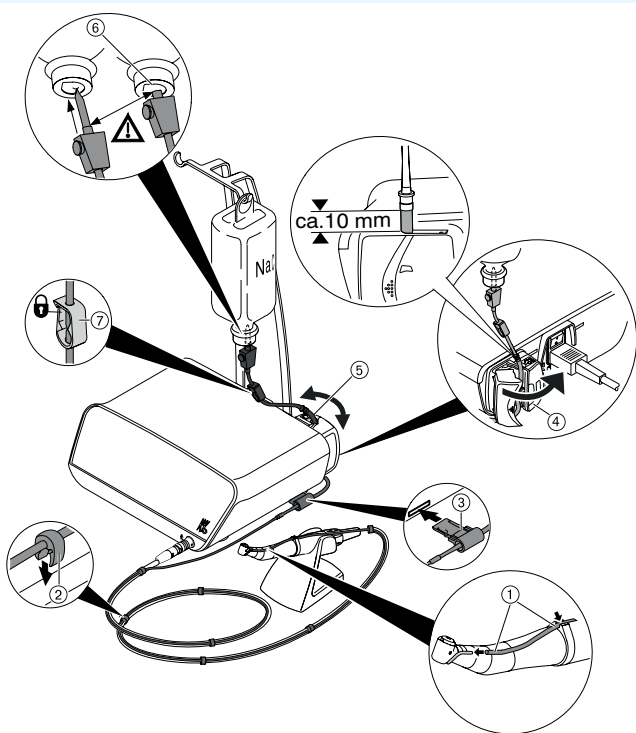
# Trumpa eksploataavimo instrukcija

- ① **Apsukų skaičiaus mygtukas:** paleisti variklį / padidinti apskukų skaičių.
- ② **Aušinimo skysčio mygtukas:** aušinimo skysčio mygtukui galima nustatyti 2 darbo režimus. Priklausomai nuo nustatyto darbo režimo, aušinimo skysčio mygtuko funkcijos yra tokios:  
Trumpas paspaudimas – aušinimo skysčio tiekiamo kiekio įjungimas / išjungimas arba  
trumpas paspaudimas – aušinimo skysčio kiekio nustatymas nuo 0 iki 110 ml/s (4 pakopos).  
Ilgas paspaudimas – rankinio skalavimo funkcijos aktyvinimas.
- ③ **Programos mygtukas:** trumpas paspaudimas – programos žingsnis į priekį.  
Ilgas paspaudimas – programos žingsnis atgal.
- ④ **Variklio sukimosi krypties nustatymo mygtukas:** variklio sukimosi krypties nustatymas.



## Žarnų rinkinio prijungimas

1. Uždarykite žarnos sąvaržą ⑦.
2. Aušinimo skysčio žarną ① pritvirtinkite prie rankinio antgalio arba kampinio elemento.
3. Spaustukus ② pritvirtinkite prie variklio laido.
4. Užfiksuokite žarnos adapterį ③.
5. Įdėkite žarną į siurblį (apie 1 cm atstumas tarp jungties ir siurblio įėjimo ④) ir užfiksuokite siurblį.
6. Įsmeikite įsmeigiamą adatą ⑥.
7. Atidarykite žarnos sąvaržą ⑦.



### Nuoroda

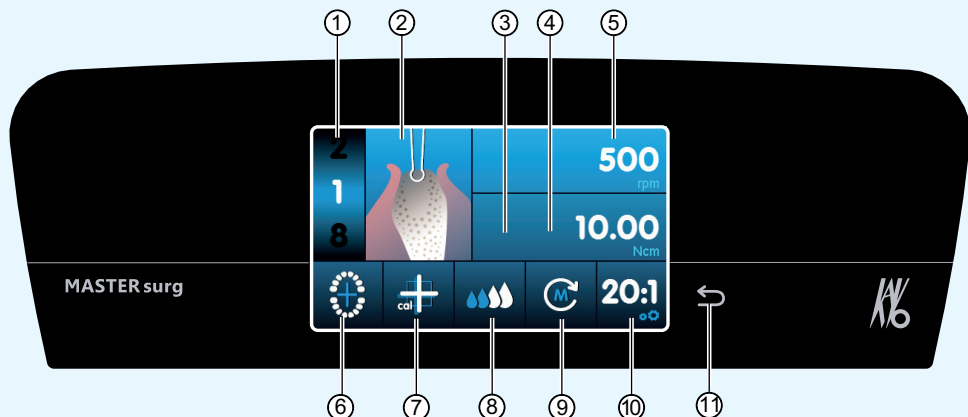
Įsmeigiamos adatos ⑥ oro išleidimo angą atidarykite tik, kai naudojate stiklinius butelius..



## ATSARGIAI

Šioje trumpoje naudojimo instrukcijoje apibūdinamos tik esminės valdymo funkcijos. Prieš pirmą kartą pradėdant eksploatuoti ir valdant asmenims, kurie nėra susipažinę su šiuo medicininio produkto, būtina laikytis komplektačioje esančios naudojimo instrukcijos.





- |  |   |
|--|---|
| ① Programos žingsnis (nuo 1 iki maks. 10)  | ⑦ „One-Touch“ kalibravimo aktyvinimas         |
| ② Aktyvumo vaizdavimas   | ⑧ Aušinimo skysčio tiekiamo kiekio nustatymas |
| ③ Maksimalus sukimo momentas<br>(rodomas ne visiems veiksmams)                   | ⑨ Variklio sukimosi kryptis                   |
| ④ Sukimo momento ribojimas   | ⑩ Perdavimas                                  |
| ⑤ Apsukų skaičius  | ⑪ Mygtukas „Atgal“                            |
| ⑥ Radijo ryšio kojinio paleidiklio būsenos rodmuo /<br>implanto padėties įvestis |   |

## Parametrų ir aktyvumo keitimas

### Prietaiso nuostatos parinkimas

Trumpai paspauskite mygtuką „Atgal“ ⑪, kad patektumėte į chirurginę programą arba į programų pasirinkimą. Spauskite ilgai, kad iškviestumėte prietaiso nuostatas.

### Parametrų ar veiksmo parinkimas arba keitimas

Funkcijos ④ ir ⑤: galima keisti perstumiant reguliatorių į dešinę arba į kairę arba spustelėjus +/- simbolius.

Funkcijos ①, ⑧, ⑨ ir ⑩: galima keisti tiesiogiai spustelint.

Funkcijos ②, ⑥ ir ⑦: galima keisti rodomame dialogo lange.

Išsaugoma automatiškai išeinant iš parametro arba aktyvumo.

### Programos žingsnių skaičiaus ribojimas

Spustelėkite programos žingsnį po paskutinio parinkto veiksmo ir pasirinkite vėliavėlės simbolį.

### Programos žingsnių ribojimo anuliavimas

Pasirinkite programos žingsnį su vėliavėlės simboliu ir priskirkite naują veiksmą.

### Sukimo momento rodymas ir dokumentacija

Sukimo momentas rodomas veiksmo „Implanto įstatymas“ kaip grafinis vaizdas arba išsaugomas SD kortelėje, tik esant įjungtai dokumentacijos funkcijai.

