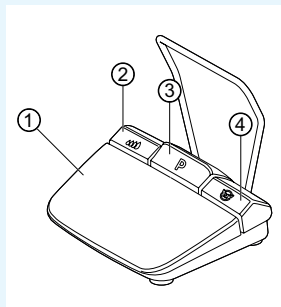


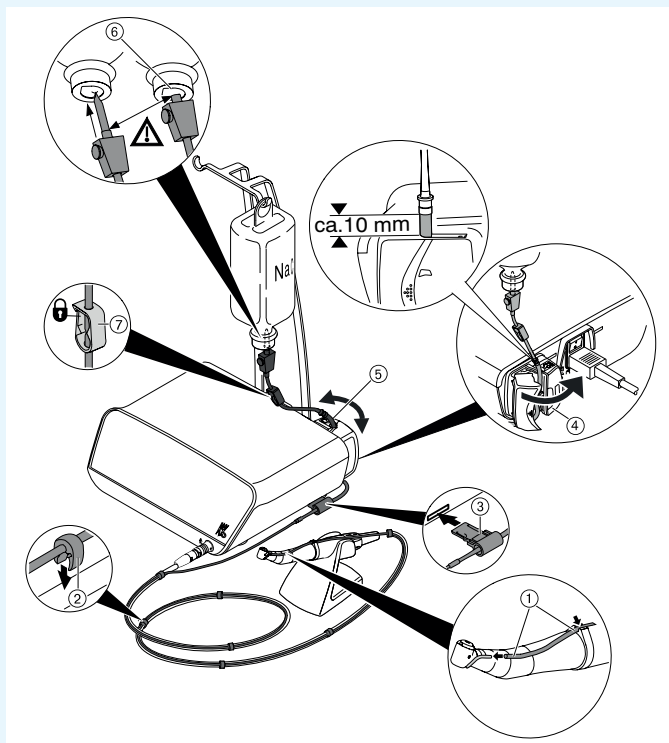
Īsa lietošanas instrukcija

- ① **Apdziesumu skaita taustiņš:** motora startēšana / apdziesumu skaita palielināšana.
- ② **Dzesēšanas līdzekļa taustiņš:** dzesēšanas līdzekļa taustiņam var iestatīt 2 darbības režimus. Atkarībā no iestatītā darbības režīma dzesēšanas līdzekļa taustiņam ir tālāk minētās funkcijas:
Īsi piespiest – dzesēšanas līdzekļa padeves daudzuma ieslēgšana/izslēgšana vai.
Īsi piespiest – dzesēšanas līdzekļa padeves daudzuma iestatīšana no 0 līdz 110 ml/s (4 pakāpes).
Ilgi piespiest – manuālās skalošanas funkcijas aktivizēšana.
- ③ **Programmu taustiņš:** Īsi piespiest – programmas solis uz priekšu.
Ilgi piespiest – programmas solis atpakaļ.
- ④ **Motora griešanās virziena taustiņš:** motora griešanās virziena iestatīšana.



Šļūtenu sistēmas pieslēgšana

1. Noslēdziet šļūtenes skavu ⑦.
2. Piestipriniet dzesēšanas līdzekļa šļūteni ① pie rokas vai leņķa uzgaļa.
3. Piestipriniet spaiļes ② motora padevei.
4. Nobloķējiet šļūtenes adapteri ③.
5. Ievietojiet šļūteni sūkņī (fiksēt apm. 1 cm attālumā starp savienotāju un sūkņa ieeju ④ un sūkņi).
6. Ieduriet ievadišanas adatu ⑥.
7. Atveriet caurules skavu ⑦.



Norāde

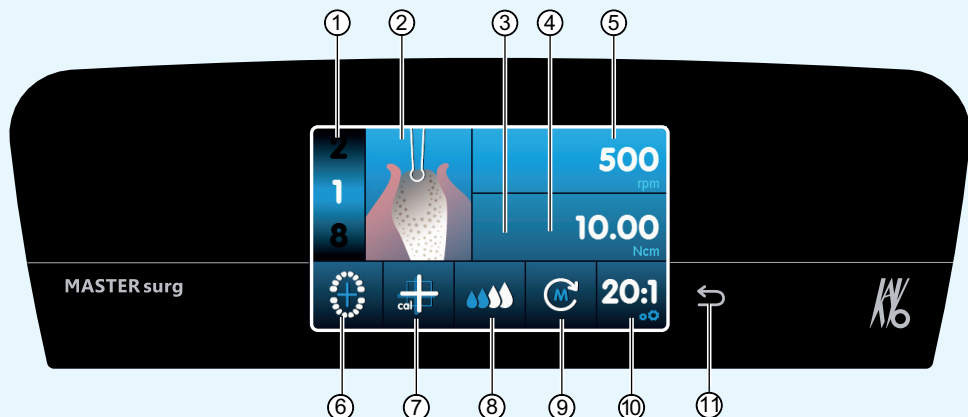
Atvērt tikai uz ievadišanas adatas ⑥ stikla pudeļu ventilēšanai.



UZMANĪBU

Šajās īsajās lietošanas instrukcijās ietvertas tikai galvenās lietošanas funkcijas. Kad izstrādājums tiek lietots pirmo reizi, kā arī ja izstrādājumu lieto personas, kas nepazīna šī medicīnas izstrādājuma lietošanu, obligāti jāievēro atbilstošie izmantošanas nosacījumi.





- ① Programmas soļi (1 līdz maks. 10)
- ② Darbības pārskats
- ③ Maksimāli iestatīts griezes moments (netiks rādīts visām darbībām)
- ④ Griezes momenta ierobežojums
- ⑤ Apgriezienu skaits
- ⑥ Radiovadības startera pedāļa statusa rādītums / implanta pozīcijas ievade
- ⑦ Viena pieskāriena kalibrēšanas aktivizēšana
- ⑧ Dzesēšanas līdzekļa padeves daudzuma iestatīšana
- ⑨ Motora griešanās virziens
- ⑩ Skaidrojums
- ⑪ Atpakaļatkāpes taustiņš

Parametru un darbības mainīšana

Iekārtas iestatījumu izvēle

Īsi nospiediet atpakaļtaustiņu ⑪, lai skatītu ķirurģijas programmu vai programmu izvēli.

Piespiediet ilgi, lai izsauktu iekārtas iestatījumus.

Izvēlieties vai mainiet parametru vai darbību

Funkcijas ④ un ⑤: maināmas bīdot slīdņi pa labi vai pa kreisi vai piesitot simboliem +/-.

Funkcijas ①, ⑧, ⑨ un ⑩: tieši maināmas piesitot.

Funkcijas ②, ⑥ un ⑦: ir iespējams mainīt parādījušās dialoga loga ietvaros.

Saglabāšana notiek automātiski, izejot no parametra vai darbības.

Programmas soļu ierobežojuma uzskaitījums

Pēc pēdējās izvēlētās darbības piesitiet programmas solim un izvēlieties karodziņa simbolu.

Programmu soļu ierobežojuma atcelšana

Izvēlieties programmas soļus ar karodziņa simbolu un piešķiriet jaunu darbību.

Griezes momenta rādītums un dokumentācija

Tikai tad, ja ir ieslēgta dokumentēšanas funkcija, darbības „Ievietot implantu” laikā griezes moments uzrādās grafikas veidā un saglabājas SD atmiņas kartē.

