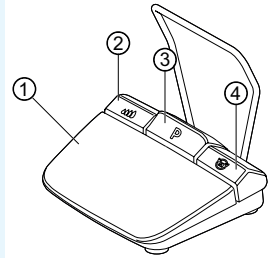


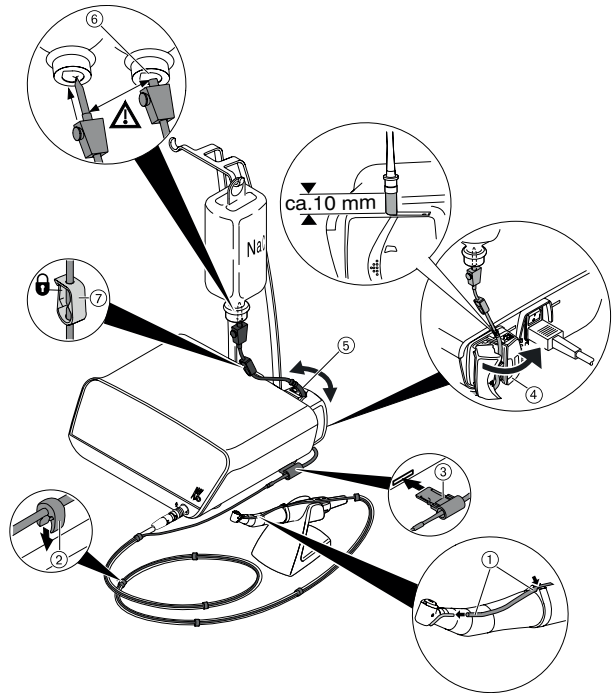
Σύντομες οδηγίες χειρισμού

- ① Πλήκτρο αριθμού στροφών: Εκκίνηση μοτέρ / αύξηση αριθμού στροφών.
- ② Πλήκτρο ψυκτικού μέσου: Για το πλήκτρο ψυκτικού μέσου μπορούν να ρυθμιστούν 2 είδη λειτουργίας. Ανάλογα από το ρυθμισμένο είδος λειτουργίας το πλήκτρο ψυκτικού μέσου έχει τις παρακάτω λειτουργίες:
Σύντομο πάτημα - Ποσότητα τροφοδοσίας ψυκτικού μέσου ενεργοποίηση/ απενεργοποίηση ή
Σύντομο πάτημα - Ρύθμιση ποσότητας τροφοδοσίας ψυκτικού μέσου από 0 ως 110 ml/s (4 βαθμίδες).
Συνεχόμενο πάτημα - Ενεργοποίηση χειροκίνητης λειτουργίας ξεπλύματος.
- ③ Πλήκτρο προγράμματος: Σύντομο πάτημα - Βήμα προγράμματος μπροστά
Συνεχόμενο πάτημα - Βήμα προγράμματος πίσω.
- ④ Πλήκτρο φορές περιστροφής μοτέρ: Ρύθμιση φορές περιστροφής μοτέρ.



Σύνδεση σετ εύκαμπτων σωλήνων

1. Συνδέστε το σφιγκτήρα εύκαμπτου σωλήνα ①.
2. Στερεώστε τον εύκαμπτο σωλήνα ψυκτικού μέσου ② στη χειρολαβή ή στη γωνιακή χειρολαβή.
3. Στερεώστε τα κλιπ ③ εφαρμοστά στον αγωγό μοτέρ.
4. Ασφαλίστε τον προσαρμογέα εύκαμπτου σωλήνα ④.
5. Τοποθετήστε τον εύκαμπτο σωλήνα στην αντλία (περ. 1 cm απόσταση μεταξύ επαφής και εισόδου αντλίας ④ και ασφαλίστε την αντλία).
6. Συνδέστε τη βελόνα παρακέντησης ⑥.
7. Ανοίξτε το σφιγκτήρα εύκαμπτου σωλήνα ⑦.



Υπόδειξη

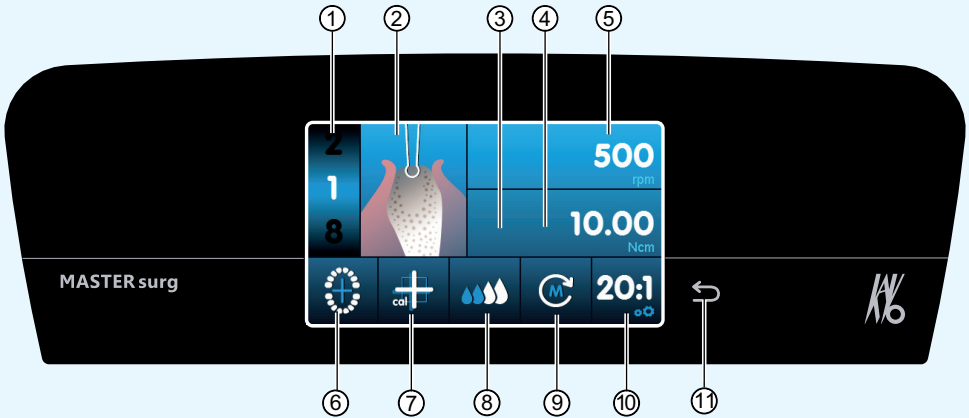
Μόνο για γυάλινες φιάλες ανοίξτε τον εξεαρισμό στη βελόνα παρακέντησης ⑥.



ΠΡΟΣΟΧΗ

Αυτές οι σύντομες οδηγίες χρήσης περιέχουν αποκλειστικά τις σημαντικότερες λειτουργίες χρήσης. Πριν από την πρώτη θέση σε λειτουργία καθώς και κατά το χειρισμό από άτομα, τα οποία δεν είναι εξοικειωμένα με τη χρήση αυτού του ιατρικού προϊόντος, πρέπει να τηρηθούν οπωσδήποτε οι οδηγίες χειρισμού που ανήκουν στη συσκευασία παράδοσης.





- | | |
|---|---|
| <ul style="list-style-type: none"> ① Βήμα προγράμματος (1 ως μέγ. 10) ② Απεικόνιση της δραστηριότητας ③ Μέγιστα εμφανιζόμενη ροπή στρέψης (δεν εμφανίζεται σε όλες τις δραστηριότητες) ④ Περιορισμός ροπής στρέψης ⑤ Αριθμός στροφών ⑥ Ένδειξη κατάστασης ασύρματου πολυλειτουργικού ποδοχειριστηρίου / καταχώρηση θέσης εμφυτεύματος | <ul style="list-style-type: none"> ⑦ Ενεργοποίηση βαθμονόμησης One-Touch ⑧ Ρύθμιση της ποσότητας τροφοδοσίας ψυκτικού μέσου ⑨ Κατεύθυνση περιστροφής μοτέρ ⑩ Μετάδοση ⑪ Πλήκτρο επιστροφής |
|---|---|

Τροποποίηση παραμέτρου και δραστηριότητας

Επιλογή ρύθμισης συσκευής

Πατήστε στιγμιαία το πλήκτρο επιστροφής ⑪ για να βρεθείτε στο πρόγραμμα χειρουργείου ή στην επιλογή προγράμματος.

Πατήστε παρατεταμένα, για να εμφανίσετε τις ρυθμίσεις της συσκευής.

Επιλογή ή/και τροποποίηση παραμέτρου ή δραστηριότητας

Λειτουργίες ④ και ⑤: δυνατότητα αλλαγής μέσω ολίσθησης του ρυθμιστή προς τα δεξιά ή αριστερά ή πατώντας τα σύμβολα +/-.

Λειτουργίες ①, ②, ③ και ⑩: άμεση δυνατότητα αλλαγής μέσω πατήματος.

Λειτουργίες ②, ③ και ⑦: δυνατότητα αλλαγής εντός του εμφανιζόμενου παραθύρου διαλόγου.

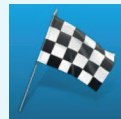
Η αποθήκευση πραγματοποιείται αυτόματα με την εγκατάλειψη της παραμέτρου ή της δραστηριότητας.

Περιορισμός αριθμού βημάτων προγράμματος

Πατήστε το βήμα προγράμματος μετά την τελευταία επιλεγμένη δραστηριότητα και επιλέξτε το σύμβολο σημαίας.

Αναίρεση περιορισμού βημάτων προγράμματος

Επιλέξτε το βήμα προγράμματος με το σύμβολο σημαίας και αναθέστε καινούργια δραστηριότητα.



Ένδειξη ροπής στρέψης και τεκμηρίωση

Μόνο όταν είναι ενεργοποιημένη η λειτουργία τεκμηρίωσης, η ροπή στρέψης εμφανίζεται στη δραστηριότητα „Τοποθέτηση εμφυτεύματος“ ως γράφημα και αποθηκεύεται στην κάρτα SD.

